

《经济通》客户服务时间

星期一至星期五： 08:30 - 17:30 (公众假期除外)




联络方法

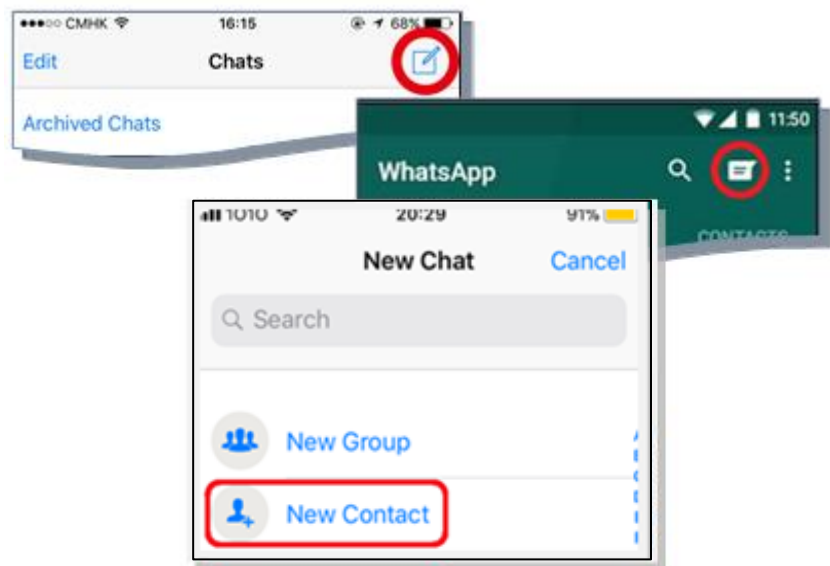
📞 服务热线： (852) 2880 - 8618

✉️ 查询电邮： cs@etnet.com.hk

📱 产品意见 WhatsApp： (852) 6460 - 8812

新增 WhatsApp 账号步骤

1. 开启 WhatsApp
2. 点击 新对话  (iPhone) /  (Android) 图示
3. 新增 联络人 



HV2-快速入门手册

屏幕画面

浮动指数列及走马灯
- 可于「设定/工具」添加额外工具栏

到价提示/成交监察
- 可于「组合/监察」设定多达 **2500** 个到价提示条件
- 亦可自设监察任何大手交易及市场异动

窗口列表
- 最多可开启窗口总数为 **40** 个

虚拟桌面 (F1-F4)
- 快速前往不同界面

调整字体
- 可按鼠标右键选择自动调整字体大小

系统搜寻
- 更快找到所需功能或证券数据

窗口模式

《经济通》备有 2 种窗口模式供用户选择。您只需要选择「设定/工具」, 点选「窗口设定」便能转换版面至自由浮动模式或传统背景模式。

此外, 您可自行调节显示缩放比例 (最高可放大至 200%), 以配合不同的显示器解像度模式。

自由浮动模式 (Free Float Mode)	传统背景模式 (Traditional Background Mode)
方便用户同步查看经济通及处理多个工作, 如上网、电邮或落盘系统等。您只需按「窗口设定」, 选取自由浮动模式(透明背景)便可。	以灰色底为背景, 用户可在程序范围内随意开启更多的功能窗口。

系统升降颜色

用户只需要选择「设定/工具」, 点选「设定」内的「数据显示设置」便能更改系统升降颜色, 其他基本系统设定则可参考用户手册中的「基本操作」。

到价提示设定

新版面更着重个人化的设计, 让用户可灵活设定不同提示, 轻松地监察个股走势, 把握入市良机。

不同种类的提示条件设置
例如:最新价、最高/低价、成交金额、分钟变动率等, 制定更多元化价格策略, 如大于/小于/等如前收市价、1 个月高/低、10/20/50 SMA 等

备有 2 个频率模式及 4 个提示时段

合併条件
当该股票同时符合多项设定的条件时, 便会触发到价提示

显示监察中的数目: 932/2500

按需要加入提示备注

设有多款图案标志, 突显个别提示

代號	名稱	條件	預設數值	備註	提示頻率	標誌	刪除
00700	騰訊控股	最新價 >= 前收市價	5.000	Go Go Go...	每日一次	日市交易時段	×
00700	騰訊控股	買入價 <= 620.000		**留意**	持續提示	任何交易時段	×
00700	騰訊控股	成交股數 >= 200		@-@	持續提示	任何交易時段	×

窗口组合

提供 9 个自定义窗口组合, 并可于每个组合建立最多 5 个窗口链接, 让您更有系统及快捷查看相关证券数据。于窗口右上角, 若设有「链接」按钮, 代表该窗口可运用窗口组合功能。您只要用鼠标单击「链接」按钮, 然后点选所需组合号码, 便可启动有关功能。

窗口组合

按盤價 ↓ 98.350 買入

變動 -0.200 98.350

變動率% -0.203

開市價 99.000

最高價 99.000

1 2 3
4 5 6
7 8 9

成交分析 [00001 長和 CKH HOLDINGS]

加權平均價 全日 94.858 大手 94.888 自動對盤 94.872 篩選後 94.858

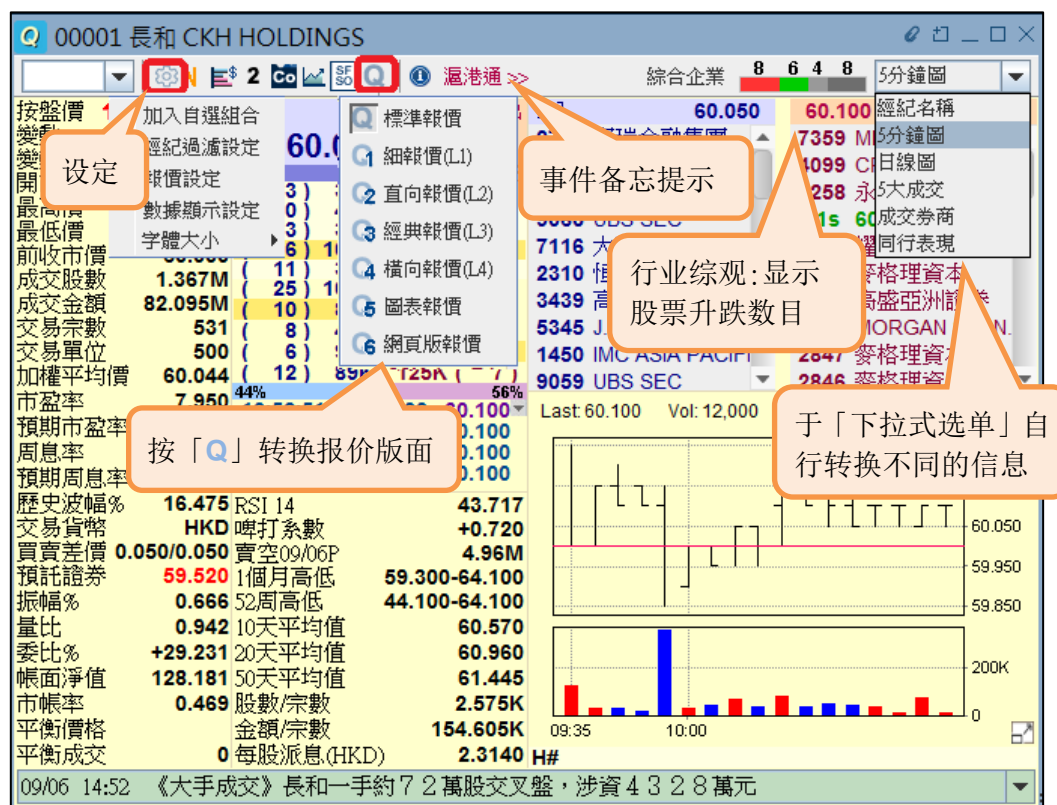
買沽比例 53% 47% 52% 48% 53% 47%

時間	B/A	股數	成交價	成交金額
15:51:02	A	500	95.300	47,650.000
15:50:54	A	1,000	95.300	95,300.000
15:50:52	A	500	95.300	47,650.000
15:50:49	-	3,000	95.250	285,750.000
15:50:47	A	500	95.300	47,650.000
15:50:44	A	500	95.300	47,650.000
15:50:42 X	-	500	95.250	47,625.000
15:50:40	A	500	95.300	47,650.000
15:50:37 B	B	1,500	95.200	142,800.000
15:50:37	-	500	95.250	47,625.000
15:50:37	-	500	95.250	47,625.000
15:50:37	-	500	95.250	47,625.000
15:50:37	A	10,000	95.250	952,500.000

重点功能推荐

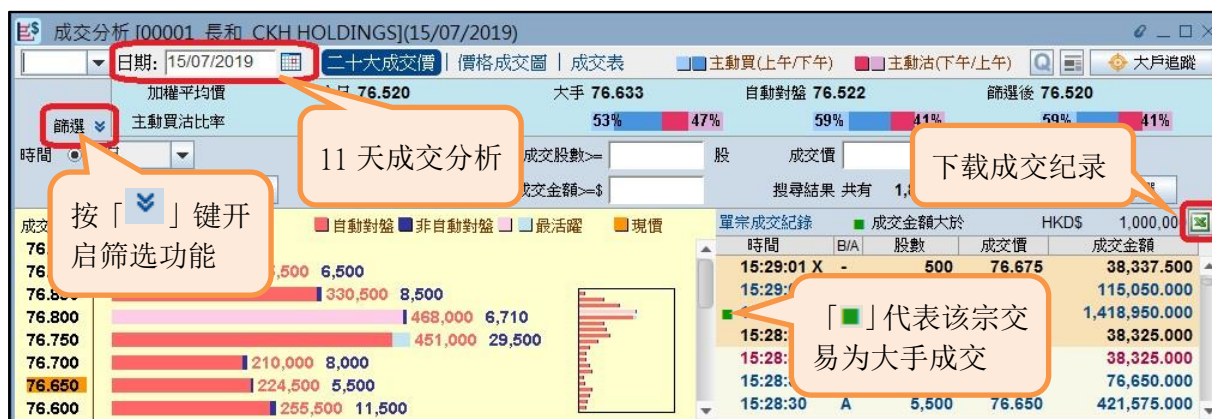
1. 证券报价

- **报价版面:** 提供 7 种不同的报价版面, 最常用的包括: 标准、经典及图表报价
- **事项提示:** 标明该证券所属的股票类别, 如港股通、AH 股或双币双股; 并显示除净日、派送日、业绩公布及派息公布的信息
- **报价画面设定:** 在标准 (Q) 及经典报价 (Q3) 中, 可自由配搭所需显示的分析数据如市帐率或量比等
- **经纪过滤设定:** 将有兴趣留意的经纪代号以不同颜色凸显出来, 方便监察
- **数据显示设置:** 可设定涨跌颜色、数据更新提示和挂买/挂沽力量杆的计算方式等



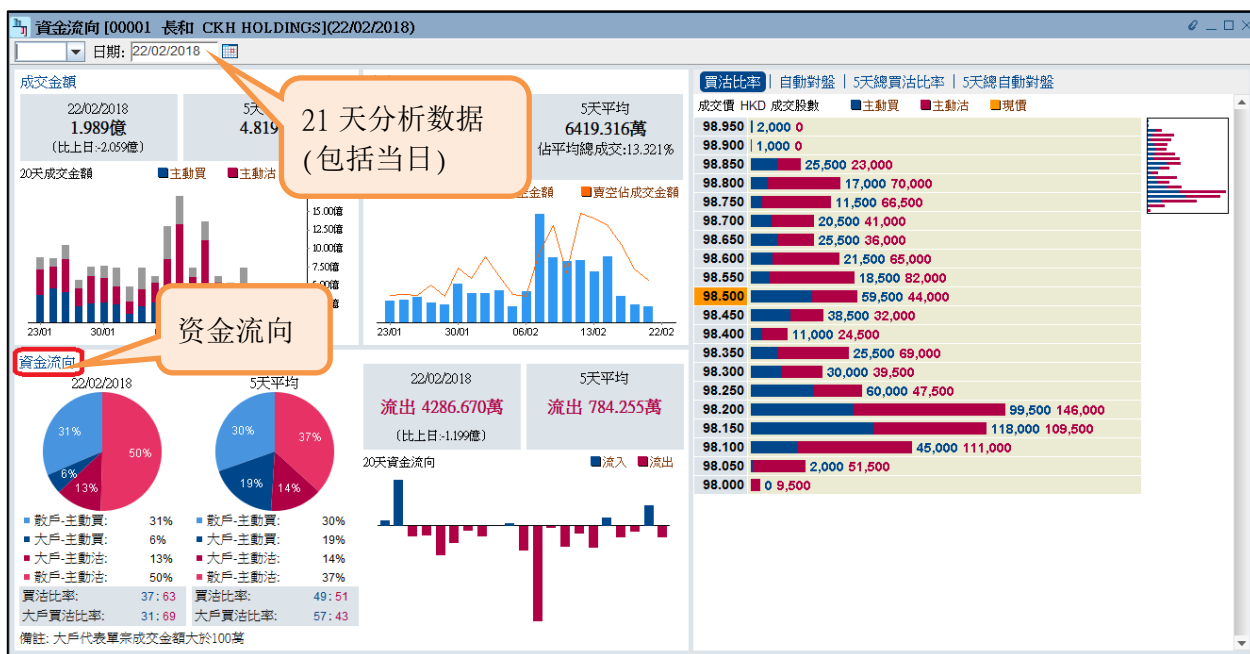
2. 成交分析(港股)

- **价格成交图/ 二十大成交价:** 以棒形图显示当日不同价位的成交分布或头 20 大成交价分布
- **成交表:** 以综合数据表显示当天的成交分布, 包括有自动对盘及非自动对盘两组数据
- **筛选功能:** 以时间、买/沽盘、对盘类别、成交股数、成交金额及成交价为单宗成交记录的筛选条件
- **十一天成交分析:** 备有最近 11 个交易日的单宗成交纪录数据, 并可下载数据至计算机



3. 资金流向

- **分析数据:** 备有当日、5天及过往20天的个股分析, 包括有成交金额、卖空、资金流向及价格成交图
- **资金流向:** 计算为当日主动买盘总金额减去主动沽盘总金额, 若是正数代表该资金流入、负数代表该资金流出。此外, 我们更记录当天及过去5天平均散户及大户的主动买沽比率, 助您捕捉大户盘路及后市好淡趋势



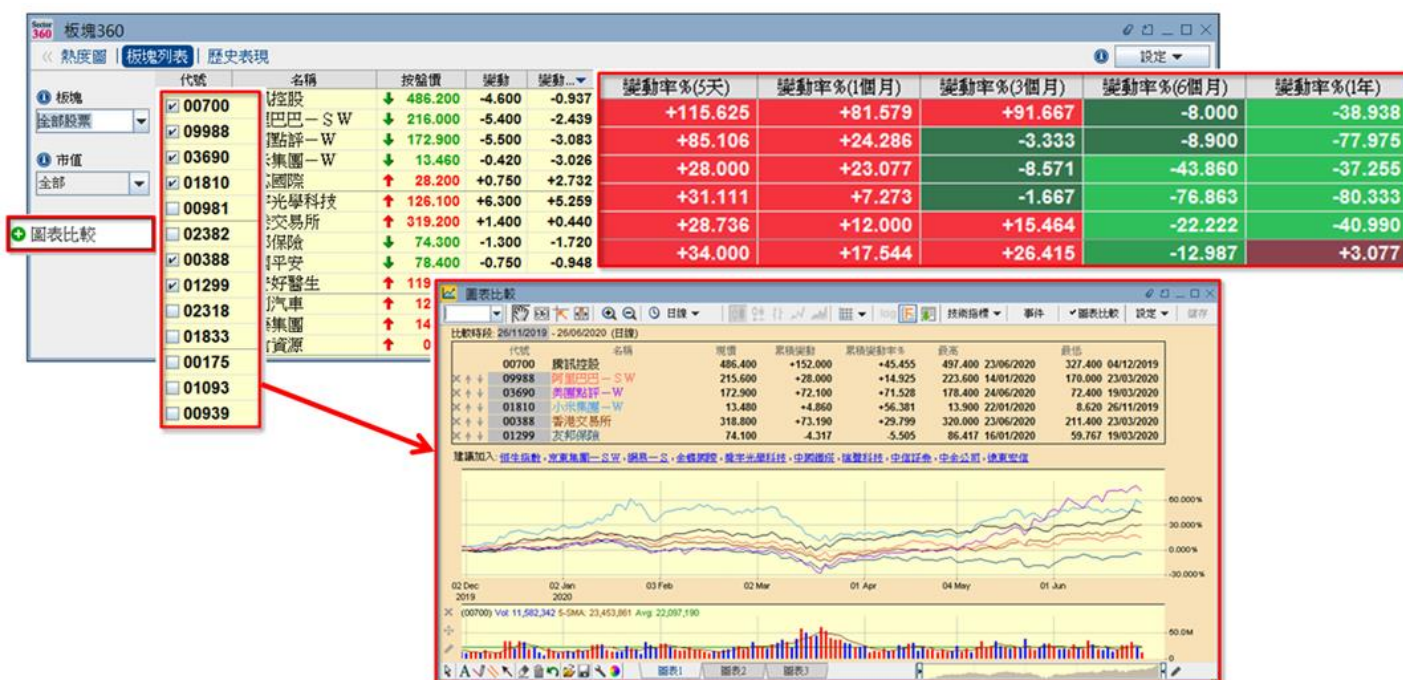
*备注: 若单宗成交金额大于100万则列作大户计算

4. 板块 360

- **热度图:** 透视不同行业板块的异动趋势, 帮助用户更快识别个股的价格、成交量和大市的即市变化



- **板块列表:** 提供 5 天、1 个月、3 个月、6 个月及 1 年的变动率字段选项, 列表亦会随着股价变动幅度而显示相应的深浅颜色, 方便监察。加设「图表比较」功能, 用户可同时剔选最多 6 只证券作实时分析



- **历史表现:** 可比较恒指与股票或 2 只股票于过去 10 年的价格变动走势, 并以颜色的深浅反映升跌幅度, 清晰易明。另设有不同的数据显示模式供用户选择



5. 智能选股

- **参考策略:** 从「基本走势」、「技术走势」及「基本及技术走势」3个层面，默认多个参考策略
- **我的策略:** 除了默认的参考策略，用户亦可于「我的策略」分页，建立属于自己的选股策略

*备注:「智能选股」为增值服务

6. 大户追踪

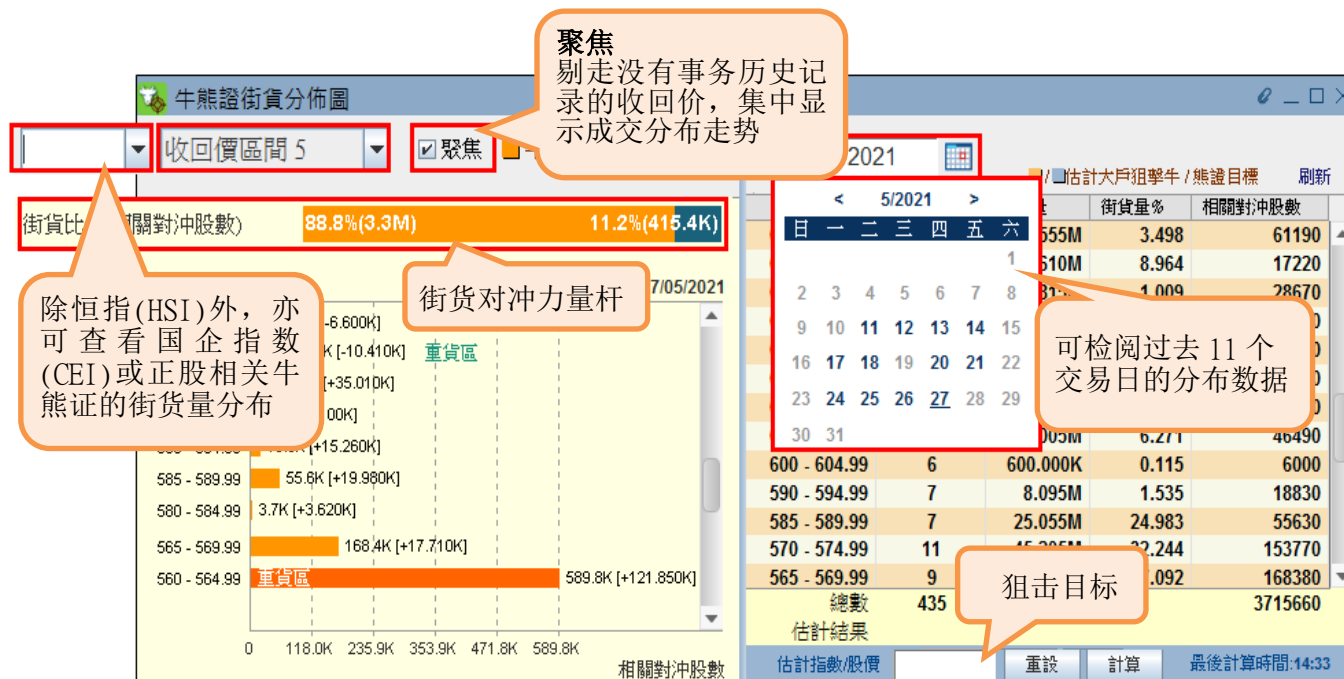
- **大户追踪 (证券篇):** 查看各种资金或券商于个别证券买卖成交的情况，并以棒形图及表列方式显示
- **大户追踪 (券商篇):** 查看成交金额最高的 20 大券商，以及个别券商于市场上主要买卖的证券及其相关的成交资料
- **大户追踪 (行业篇):** 以行业为分类，统计资金流入及流出各行业成份股的情况

券商	成交金额	佔成交%	平均價	成交股數			成交金額		
				買入	賣出	淨買入	買入	賣出	淨買入
1. 高盛亞洲證券	10.187M	9.46	21.34	209,142	268,255	-59,113	4.459M	5.728M	-1.269M
2. CREDIT SUISSE (HK) SEC	10.020M	9.30	21.36	141,059	328,120	-187,060	3.006M	7.014M	-4.008M
3. MERRILL LYNCH FE	8.394M	7.79	21.33	325,490	68,060	257,430	6.941M	1.453M	5.487M
4. 法國興業證券	7.490M	6.95	21.27	338,935	13,125	325,810	7.209M	280,925	6.928M
5. MORGAN STANLEY HK SEC	6.317M	5.86	21.36	41,585	254,169	-212,584	886,314	5.430M	-4.544M
6. 麥格理資本	4.720M	4.38	21.33	221,283	0	221,283	4.720M	0	4.720M
7. 德意志證券	4.359M	4.05	21.36	51,755	152,252	-100,497	1.105M	3.254M	-2.149M
8. 中銀國際證券	4.046M	3.75	21.28	83,062	107,011	-23,949	1.766M	2.280M	-513,223
9. 中信里昂證券	4.004M	3.72	21.37	2,100	185,247	-183,147	44,625	3.959M	-3.914M
10. IMC ASIA PACIFIC	3.949M	3.67	21.33	93,940	91,195	2,746	1.999M	1.950M	49,486

*备注: 所有数据每分钟更新一次及只作参考之用

7. 牛熊证街货分布图

- **街货量分布图**: 按指数或个股提供不同的牛熊证收回价区间选择, 并以文字凸显重货区域, 以使用户推测好友/淡友大户的动向及其影响, 对市场短期波幅更见微知着
- **收回价分布表**: 详细列出各收回价区域的牛熊证数目、街货量、街货量%及涉及之期指张数
- **狙击目标计算**: 输入估计指数/股价, 可计算预期被强制收回的牛熊证总数、总街货量和涉及之期指张数, 并在表列资料内以橙色或灰色显示被最狙击的相关目标数据



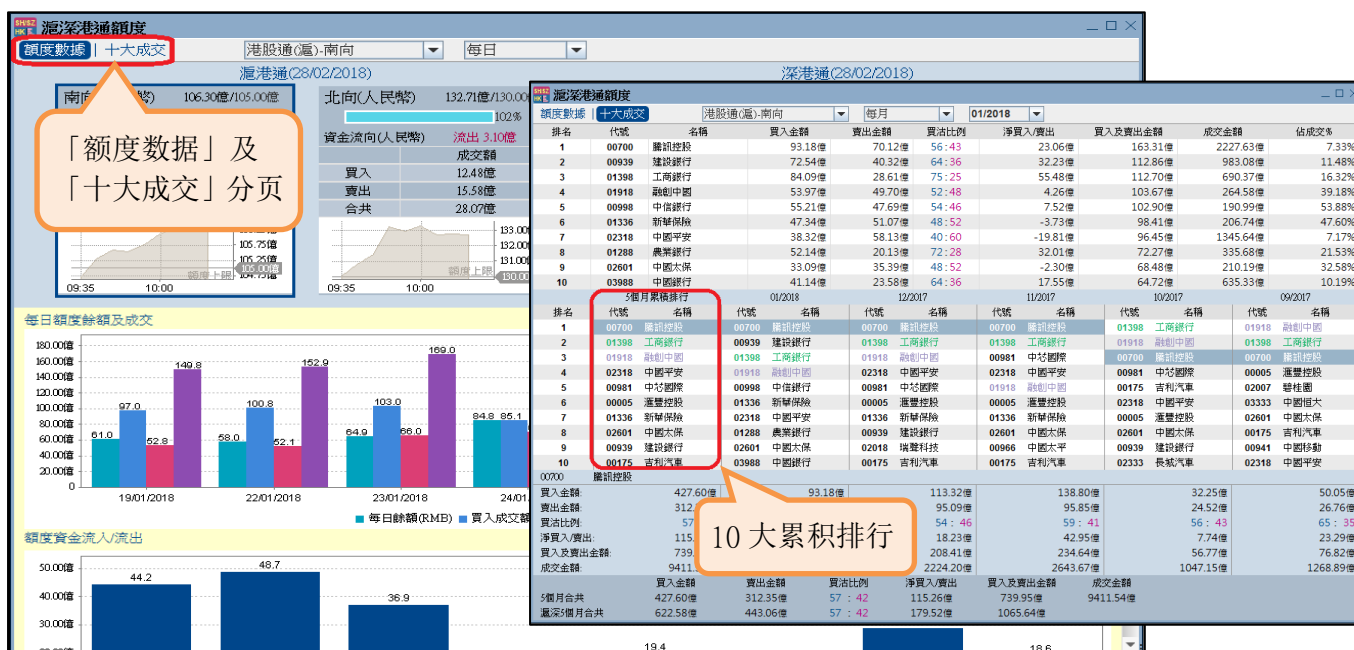
8. 自选组合 (港股)

- **4种显示模式**: 表列、报价、图表或概览模式, 每个组合可设定多达 500 只证券报价数据。实时监控组合内各股票、权证、牛熊证、指数及期货的即市表现
- **自选组合 (A股)**: 属增值服务, 用户须另外订购; 可建立多个 A 股投资组合监察沪深两地股票报价



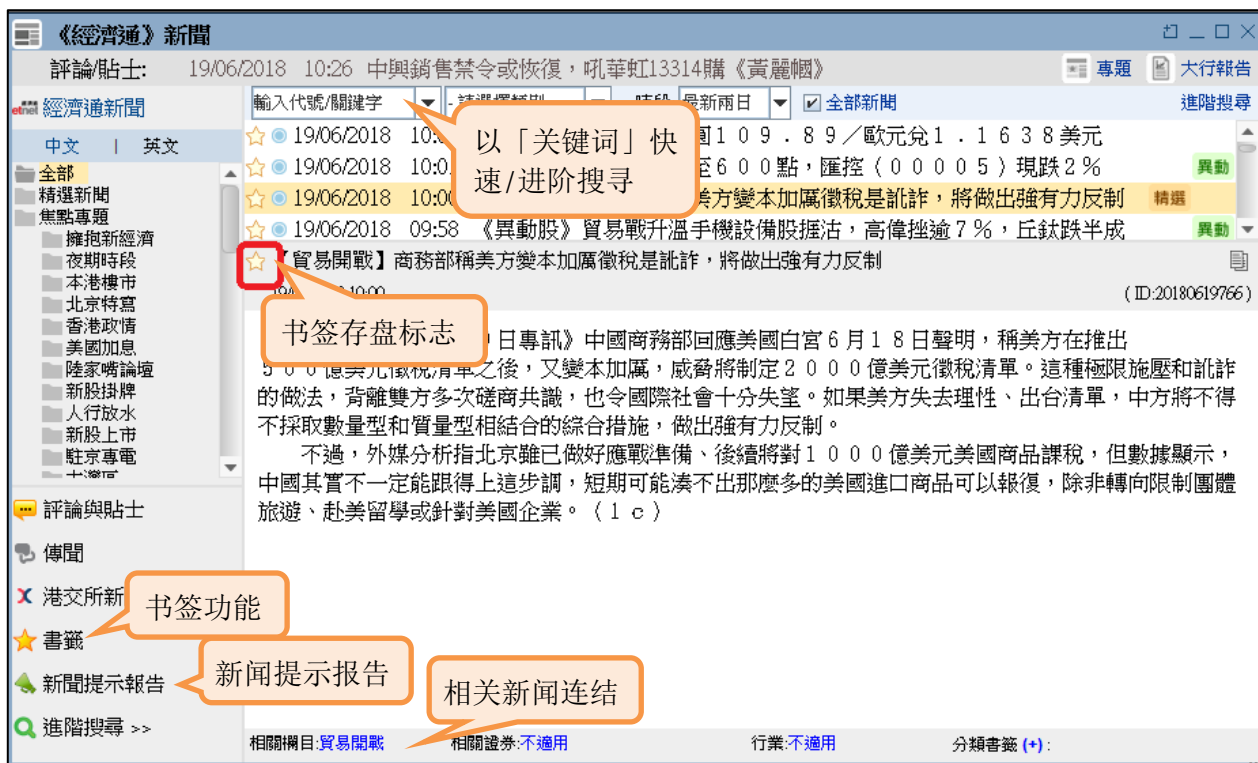
9. 沪深港通额度

- **额度数据:** 版面上方为当日的实时南北向额度数据。中间部份提供额度余额、成交和资金流向图(蓝色棒代表流入,红色棒代表流出)。底部部份则详细表列过往额度的数据,方便用户比较中资买卖盘形势
- **十大成交:** 提供每日/月沪深港通的十大成交个股排行外,更显示十大个股过往之5日/月之累积排行表,首三位最活跃成交之个股名称将以不同颜色凸显(红/绿/紫)



10. 经济通新闻

- **关键词搜寻:** 您于快速/进阶搜寻内输入文字作为搜寻,系统将会自动筛选符合的新闻标题及内容
- **书签存盘功能:** 用户可将喜爱的新闻以书签功能存盘,方便日后查阅,最多可存储 300 则书签
- **新闻提示报告:** 用户可自设栏目监察最近两天的个别股票新闻、专家评论或经济及市场消息,并可储存 50 个新闻提示



11. 图表

- **全面技术分析工具**: 可同时查看 9 个技术指标及提供走势图设定, 包括指标参数、画图和颜色设定等
- **多项个人化设定**: 用户可调整图表比例及设定监察时段, 并可同步储存有关设定及有关证券号码, 以便下次使用。此外, 您亦可按鼠标右键重设图表比例及删除所有指针
- **图表比较**: 最多同时比较 6 种证券、指数或期货之变动, 可选择以百分比或价格作为比较模式
- **事件图**: 您可开启功能检阅不同日子所发生的重要事件, 包括派息或业绩公布、异动新闻和配股集资等。数据会按相应日子以橙色时间轴和标签作记号。您只需用鼠标指向该轴或卷标便能查看该则信息标题



- 历史数据下载: 提供个股、指数及期货的历史数据下载,可自定义查看时段,并以每日、每周或每月显示

歷史數據下載[00001 長和 CKH HOLDINGS]

HSI - 恒生指數

FHSI1 - 恒生指數期貨(現月)

FMHI1 - 小型恒生指數期貨(現月)

CEI - 恒生中國企業指數

FHHI1 - H股指數期貨(現月)

FMCH1 - 小型H股指數期貨(現月)

CCI - 恒生香港中資企業指數

MLH - 恒生中國(香港上市)100指數

FSI - 恒生金融分類指數

USI - 恒生公用事業分類指數

PSI - 恒生地產分類指數

日期	收市	最高	最低	開市	成交	成交
30/08/2017	100.820	101.220	99.420	100.720	4.332M	438.953M
29/08/2017	99.220	99.920	99.120	99.420	4.258M	427.091M
28/08/2017	101.720	101.720	100.020	100.020	4.600M	465.945M
25/08/2017	100.220	101.520	99.820	100.920	4.523M	459.100M
24/08/2017	100.520	101.720	100.520	100.720	5.775M	587.130M
22/08/2017	101.020	102.120	100.720	101.920	4.079M	417.917M
21/08/2017	99.620	100.720	99.620	100.520	2.856M	288.662M
18/08/2017	100.120	100.520	99.520	100.020	3.102M	312.777M
17/08/2017	100.620	100.920	100.320	100.420	4.412M	446.910M
16/08/2017	101.520	101.520	100.320	101.020	4.139M	420.617M
15/08/2017	100.620	101.720	100.420	101.220	5.513M	561.262M
14/08/2017	101.320	101.420	100.520	101.220	3.634M	370.049M
11/08/2017	101.220	101.920	100.220	100.320	9.086M	922.341M
10/08/2017	103.720	104.220	102.520	102.520	7.012M	729.075M
09/08/2017	104.020	105.020	103.120	104.420	6.179M	647.851M
08/08/2017	103.220	103.920	102.720	103.720	8.705M	905.432M
07/08/2017	103.320	104.220	103.020	103.820	4.734M	494.812M

您可在工具栏点选「设定/工具」内的「客服中心」以查看详细「用户手册」。